



## **INDUSTRIAS TIBER S.A.**

**CARRERA 72A # 70 -33**

**TEL: 6012236233**

**BOGOTÁ - COLOMBIA**

**info@indutiber.com**



**57 – 350 748 0733**

## **CATALOGO DE PRODUCTOS**

**OCTUBRE 2023**

**[www.indutiber.com](http://www.indutiber.com)**

## NUESTROS EMPRESA

Industrias Tiber S.A., diseña y fabrica accesorios metálicos para la industria de la moda en cuero, la confección, el calzado, accesorios para mascotas y publicidad.



**OFICINAS Y PLANTA DE PRODUCCIÓN**  
**CARRERA 72A # 70-33**  
**BOGOTÁ. D.C**  
**COLOMBIA**



**PUNTO DE VENTA**  
**CALLE 18 SUR # 24C -25 BARRIO RESTREPO**  
**BOGOTÁ. D.C**  
**COLOMBIA**

## NUESTRA HISTORIA

Industrias Tiber nació en 1954 cuando una pareja emprendedora y visionaria empezó una pequeña industria familiar de artículos de cuero. En 1968 surgió la necesidad de producir sus propios accesorios metálicos debido a la falta de oferta en el mercado, dándole inicio así su producción en forma paralela y a partir de 1978 se dedicó exclusivamente a ellos.

En los años ochenta se vinculó la segunda generación de la familia, en los noventa amplió sus instalaciones a las actuales y en la última década, la tercera generación ha venido aportando sus nuevos conocimientos para que Industrias Tiber continúe siendo una marca de referencia en el mercado.

# PROCESOS DE FABRICACIÓN

## DESARROLLO DE PRODUCTOS:

En nuestro taller metal mecánico fabricamos todas nuestras herramientas desde troqueles, moldes y dispositivos para la elaboración de productos así como elementos para su aplicación, de acuerdo con las necesidades del mercado.

## INYECCIÓN DE ZAMAK:

El zamak es una aleación de zinc, aluminio y cobre que se inyecta en maquinas de inyección a presión dentro de las cavidades de un molde de acero resistente a altas temperaturas dando como resultado piezas de fundición de gran precisión, elevado nivel de detalle que permite reproducir cualquier grabado liso o con textura y muy buena resistencia mecánica.

## TROQUELADO:

El troquelado es un proceso utilizado para cortar, doblar y estampar piezas de lámina de acero o de latón mediante golpes de prensa con herramientas previamente diseñadas y fabricadas para un producto en especial.

## FORMADO:

Este proceso de conformado de piezas comienza con el alambre en forma de bobina. Durante el proceso, el alambre adquiere la forma deseada mediante un movimiento en herramientas de máquinas formadoras de funciones múltiples. Estas formas pueden ser soldadas en sus puntas para dar una mejor resistencia y pueden ser fabricadas en acero y latón.

## ACABADOS:

Con procesos de **pulido** para eliminar defectos superficiales, **galvánicos** (deposición de metales mediante electricidad) de acabados brillantes, mates, antiguos (que pueden satinarse para ofrece una amplia gama de tonalidades) y de **pintura** epóxica y electrostática.

## ACABADOS FINOS 2023

BRILLANTES		COD	SATINADOS		COD
ORO FINO		11	NÍQUEL SATINADO FINO		36
DORADO FINO		16	NÍQUEL NEGRO SATINADO FINO		30
NIQUEL BRILLANTE FINO		32	LATÓN SATINADO FINO		49
NÍQUEL FINO LACADO		33			
NÍQUEL NEGRO FINO		25			
LATÓN BRILLANTE FINO		42			
COBRE FINO		54			

## ACABADOS POPULARES 2023

BRILLANTES		COD	ANTIGUOS		COD
ORO POPULAR		11	PLATA RUSTICA		22
DORADO POPULAR		17	PLATA VIBRADA		23
NÍQUEL NEGRO POPULAR		26	NÍQUEL NEGRO RUSTICO		29
NÍQUEL BRILLANTE POPULAR		31	BRUSH VIBRADO		43
LATÓN POPULAR		41	BRUSH RUSTICO		44
			PAVON CAFE VIBRADO		51
MATES		COD	PAVON CAFE RUSTICO		53
NÍQUEL NEGRO MATE		27	GRIS VIBRADO		56
NÍQUEL MATE		34			
			SATINADOS		COD
PINTURAS		COD	PLATA SATINADA		21
ELECTROSTATICA		61	NÍQUEL SATINADO POPULAR		35
EPÓXICA		71	NÍQUEL NEGRO SATINADO		28
			BRUSH BRILLADO		45
			PAVÓN CAFÉ BRILLADO		52
			GRIS SATINADO		57

# COLORES ACABADOS

## ACABADOS BRILLANTES



NÍQUEL BRILLANTE

NÍQUEL NEGRO

LATÓN

DORADO

ORO

COBRE

## ACABADOS MATE



NÍQUEL MATE

NÍQUEL NEGRO MATE

## ACABADOS ANTIGUOS



BRUSH

PAVÓN CAFÉ

PLATA VIBRADA

## ACABADOS RÚSTICOS



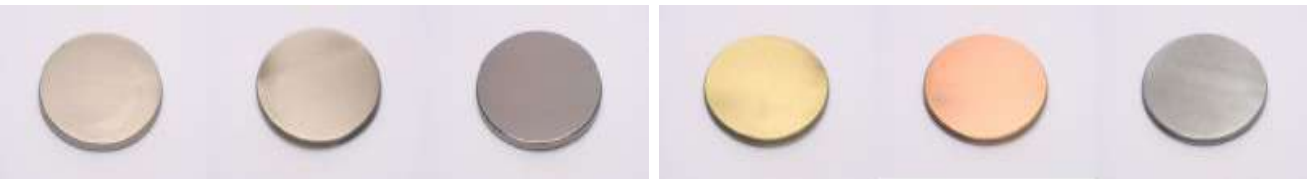
PLATA RÚSTICA

BRUSH RÚSTICO

GRIS RÚSTICO

PAVÓN CAFÉ RÚSTICO

## ACABADOS SATINADOS



NÍQUEL SATINADO

PLATA SATINADA

NÍQUEL NEGRO SATINADO

BRUSH BRILLADO

PAVÓN CAFÉ BRILLADO

GRIS SATINADO

## PINTURAS

PINTURA ELECTRÓSTATICA



PINTURA EPÓXICA



# PRODUCTOS

## MOSQUETONES

MOSQUETONES GIRATORIOS

MOSQUETONES FIJOS

MOSQUETONES MOVIBLES Y PARA LLAVERO

## HEBILLAS

MEDIAHEBILLAS

HEBILLAS CON PASADOR

HEBILLAS REVERSIBLES

HEBILLAS CON COSCOJA

HEBILLAS DE ENGANCHE

HEBILLA VAQUERAS

HEBILLAS FIJAS DE PIN O GANCHO

HEBILLAS MILITARES Y CONFECCIÓN

ACCESORIOS PARA HEBILLAS

## ARGOLLAS

ARGOLLAS RECTANGULARES

MEDIARGOLLAS

ARGOLLAS REDONDAS

ARGOLLAS OVALADAS

ARGOLLAS TRIANGULARES

ARGOLLAS MOSQUETON

ARGOLLAS PORTA MOSQUETON

TRAVILLAS FIJAS

TRAVILLAS MOVILES

## ADORNOS

ADORNOS PARA CALZADO

ADORNOS PARA CONFECCIÓN

PLACAS Y SLAIDERS

PIERSINGS

## BROCHES Y CHAPAS

BROCHES Y CHAPAS PARA PORTAFOLIO

## MANIJAS Y PUENTES

PORTAMANIJAS

MANIJAS Y CHAPAS PARA CARTERA

PUENTES

## OJALETES Y DESLIZADORES

## ESQUINERAS, PUNTERAS Y TUBOS

ESQUINERAS

PUNTERAS

TUBOS Y TANCAS

## LLAVEROS

LLAVEROS

ARGOLLAS LLAVERO

## GANCHOS



[www.indutiber.com](http://www.indutiber.com)

**INDUSTRIAS TIBER S.A.**

CARRERA 72A # 70 -33

TEL: 57-6012236233

BOGOTÁ - COLOMBIA

[info@indutiber.com](mailto:info@indutiber.com)



57 – 350 748 0733

## MOSQUETONES

### CODIFICACIÓN DE REFERENCIAS

Los códigos de las referencias están compuestos por 4 o 5 dígitos y pueden estar seguidos por un guion y un número que indica la medida útil en milímetros donde van a ser usados. Ejemplo: 2013-20 → Mosquetón 2013 para ser usado con una correa de 20 mm de ancho.

**OCTUBRE 2023**



# MOSQUETONES GIRATORIOS



2137 - 60



2116 - 50



2054 - 50



2169 - 40



2060 - 40



2057 - 40



2042 - 40



2095 - 40



2054 - 40



2176 - 40



2037 - 40





# MOSQUETONES GIRATORIOS



2138 - 38



2085 - 38



2045 - 38



2020 - 38



2128 - 38



2137-38



2073 - 38



2111 - 32



2022 - 32

 **MOSQUETONES GIRATORIOS**



2060 - 32



2045 - 32



2128 - 32



2182 - 32



2015 - 32



2179 - 32



2181-32



2054 - 32



2095 - 32



2176 - 32



2088 - 32



# MOSQUETONES GIRATORIOS



2165 - 30



2117 - 30



2057 - 30



2042 - 30



2137 - 30



2037 - 30



2056 - 28



2149 - 25



2180 - 25



2165 - 25



2123-25

 **MOSQUETONES GIRATORIOS**



2076 - 25



2138 - 25



2045 - 25



2023- 25



2128 - 25



2137 - 25



2182 - 25



2016 - 25



2181 - 25



2179 - 25



2032 - 25



2176 - 25



2170 - 25



2095 - 25



2047 - 25

 **MOSQUETONES GIRATORIOS**



2054 - 25



2042 - 25



2037 - 25



2057 - 25



2108 - 25



2171 - 25



2135 - 24



2024 - 24



2057 - 22

**MOSQUETONES GIRATORIOS**



2075 - 20



2159 - 20



2154 - 20



2032 - 20



2088 - 20



2165 - 20



2082 - 20



2138 - 20



2045 - 20



2054 - 20



2182 - 20



2137 - 20



2181 - 20



2120 - 20



2013 - 20

 **MOSQUETONES GIRATORIOS**



2052 - 20



2037 - 20



2179 - 20



2177 - 20



2038 - 20



2168 - 20



2019 - 20



2174 - 20



2143 - 19



2068 - 19



2026 - 19



2049 - 19

**MOSQUETONES GIRATORIOS**



2164 - 18



2148 - 18



2151 - 18



2145 - 18



2014 - 18



2018 - 18



2147 - 16



2046 - 16



2019 - 16



2186 - 16



2082 - 15



2173 - 15



2050 - 15



2150 - 15



2184 - 13



2046 - 13



**MOSQUETONES GIRATORIOS**



2071 - 13



2162-13



2091 - 13



2069-13



2174 - 13



2077 - 12



2152 - 12



2065 - 12



2183 - 12



2157-12



2017-12



2141-12



2167 - 10



2147-10



2091 - 10



2115 - 9



2106 - 9



2030 - 8



2089 - 8



2172 - 8



2091-6



2136-6



2124-4



# MOSQUETONES FIJOS



2041 - 50



2041 - 38



2031 - 25



2012 - 32



2029 - 50



2132 - 40



2029 - 38



2008 - 32



2005 - 25



2134 - 25



2125 - 15



# MOSQUETONES FIJOS



2175 - 25



2163 - 25



2072 - 25



2072 - 20



2133 - 20



2079 - 20



2079 - 16



2112 - 15



2113 - 15



2127 - 15



2161 - 15



2143 - 10



2079 - 10



2160 - 8



2035 - 7



2099 - 6



2051 - 4

**LB MOSQUETONES MOVILES**



2102-GR



2102-PQ



2144-20

**LB MOSQUETONES PARA LLAVEROS**



2035  
ARGOLLA 6301-30



2035-25



2087-25  
ARGOLLA 6301



2035-20



2087



2030  
ARMADO



2051  
ARMADO



[www.indutiber.com](http://www.indutiber.com)

## INDUSTRIAS TIBER S.A.

CARRERA 72A # 70 -33

TEL: 6012236233

BOGOTÁ - COLOMBIA

[info@indutiber.com](mailto:info@indutiber.com)



57 – 350 748 0733

# HEBILLAS

### CODIFICACIÓN DE REFERENCIAS

Los códigos de las referencias están compuestos por 4 o 5 dígitos y pueden estar seguidos por un guion y un número que indica la medida útil en milímetros donde van a ser usados.  
Ejemplo: 5532-25 → Hebilla 5532 para ser usado con una correa de 25 mm de ancho.

OCTUBRE 2023



80082-40



80087-40



8727-40



8728-40



8750-40



80083-40



8516-40



8869-40



8858-40



8868-40



8438-40



8368-40



80090-40



80024-40



80025-40



80037-40



80085-40



8966-40



80038-40



8991-40



80026-40



80084-40



8965-40



8748-40



8860-40



8909-40



80027-40





8124-40



8123-40



8940-40



8496-40



8508-38



8900-38



8898-38



8177-38



8178-38



80048-38



80098 - 38



80054 - 38



8552 - 35



80088 - 35



8955 - 35



80030 - 35



8977-35



8005 - 35



8650 - 35



8909 - 35



80061 - 35



8865 - 35



8508 - 35



8911 - 35



8936 - 35



8910 - 35



8851 - 35



8374 - 35



8516 - 35



80004 - 35



8613 - 35



8438 - 35



8509 - 35



8744 - 35



8512 - 35



8123 - 35



**MEDIAHEBILLAS**



8475 - 35



8368 - 35



8385 - 35



8569 - 35



8983 - 35



8827 - 35



8963-30



8156-30



8371-30



8154-30



80005-30



8370-30



80043-30



8890-30



8208-30



8401-30



80035-30



8855-30



8368-30



8651-30



8423-30



8385-30



8752-30



80044-30



8597-30



80094-30



80012-30



8123-30



80068-30



80029-30



8585-30



8985-30



8291-30



8398-30



8724-25



8848-25



8553-25



80019-25



8368-25



8291-25



8385-25



8423-25



8143-25



80045-25



8943-25



5800-25





**MEDIAHEBILLAS**



80010-25



8386-25



8924-25



8536-25



5768-25



8681-25



80033-25



8484-25



8741-25



8407-25



8339-24



8802-22



8401-20



8724-20



8959-20



8553-20



80028-20



8291-20



8925-20



8423-20



80093-20



8407-20



8616-20



8143-20



8958-20



8905-20



80011-20



8536-20



80064-18



80065-18



80049-16



8822-16



8407-16



8893-16



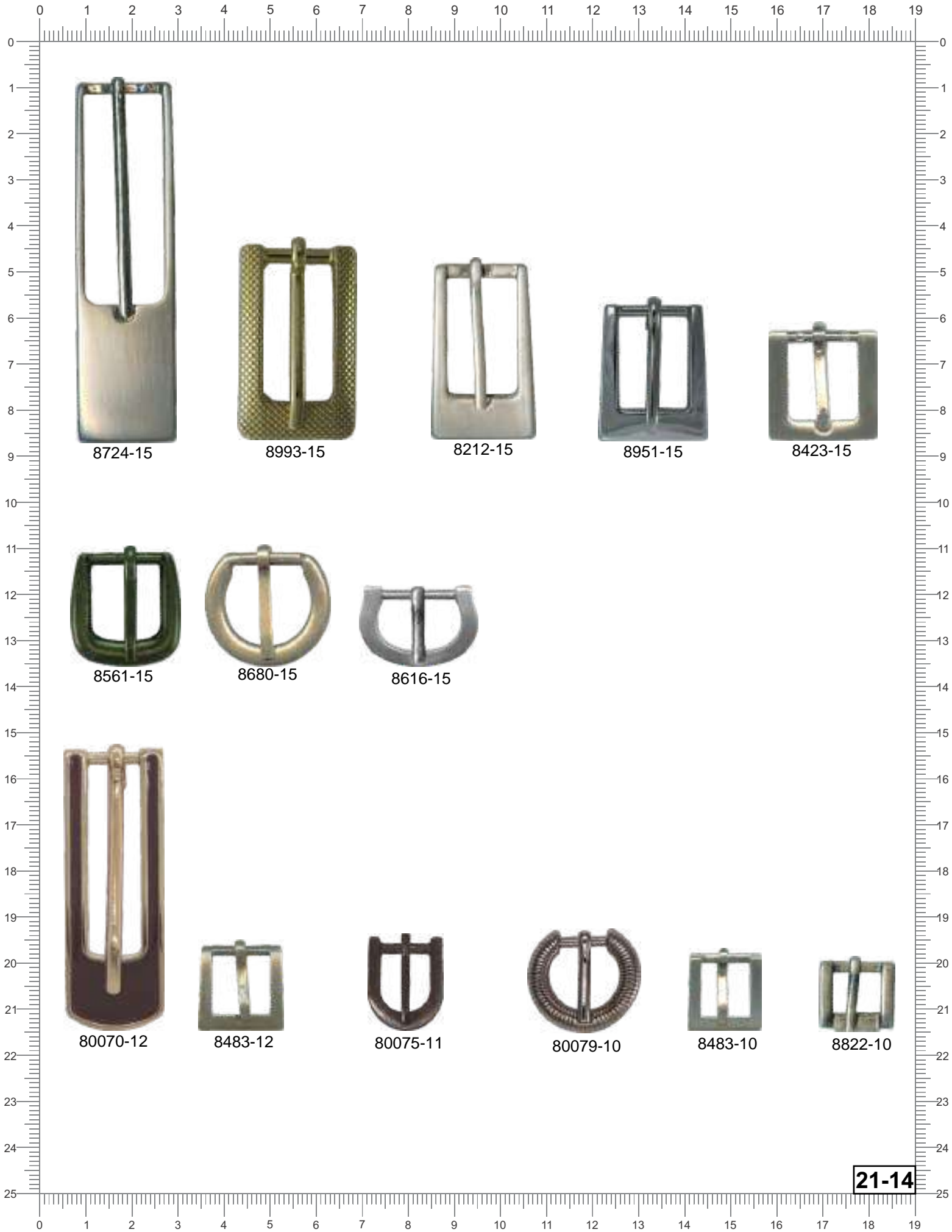
80081-16



80017-16



8970-16



8724-15

8993-15

8212-15

8951-15

8423-15

8561-15

8680-15

8616-15

80070-12

8483-12

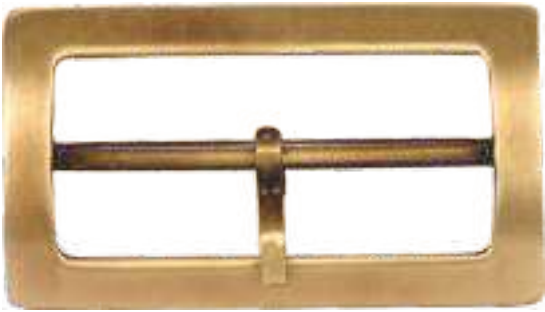
80075-11

80079-10

8483-10

8822-10

 **HEBILLAS CON PASADOR**



8348 - 60



8348 - 50



8797 - 50



80095 - 40



8967 - 40



8311 - 40



80073 - 40



8968 - 40



80086 - 40

 **HEBILLAS CON PASADOR**



8457 - 40



8554 - 40



80067 - 40



8770 - 40



8278 - 40



8328 - 40



80071 - 35



8797 - 35



80096 - 35

 **HEBILLAS CON PASADOR**



80031 - 35



8278 - 35



8303 - 35



8104-32



5926-32



5532 - 32



8922 - 32



80039 - 30



80099- 30



80059 - 30

 **HEBILLAS CON PASADOR**



8938 - 30



8942 - 30



8930 - 30



8311 - 30



8310 - 30



8770 - 30



8278 - 30



8303 - 30



8301 - 30



5622 - 30

 **HEBILLAS CON PASADOR**



80008 - 25



8400 - 25



5953 - 25



8105 - 25



5926 - 25



8094 - 25



8301 - 25



8227 - 25



5532 - 25



8190 - 25



8740 - 25



5756 - 25



8125 - 25



8278 - 25



8770 - 25



5767 - 25



80091-25



 **HEBILLAS CON PASADOR**



8928 - 20



80078 - 20



5953 - 20



8190 - 20



8278 - 20



5532 - 20



8577 - 20



8814-20



5927 - 20



8094 - 20



80063 - 20



5767 - 20



8392 - 20



5516 - 19



8559-18



8061-18



8907-18



8950 - 16



80092-16



8935-16



8248 - 16



8061-16

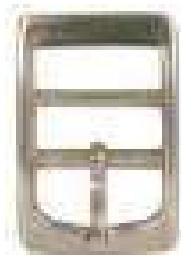


5721-16



8292-16

 **HEBILLAS CON PASADOR**



5954 - 15



8577 - 15



8657-14



5624-14



8658-14



8559-14



80053-14



8189-14



8248 - 14



8745-14



5721-14



80089-14



8560-12



8187-12



8658-12



8738-12



8559-12



4544-12



8189-12



5721-12



8658-10



8738-10



8187-10



5781-10



8189-10



8738-8



5722-8



5722-6



# HEBILLAS REVERSIBLES



8414-30



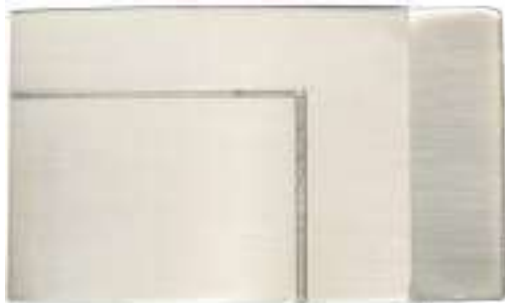
8415-30



8424-30



8568-30



8886-35



8480-35



8733-35



8708-35



8482-30



# BISAGRAS PARA HEBILLAS REVERSIBLES



8739-40  
CON REMACHE



8934-40  
BISAGRA



8739-35  
BISAGRA



8934-35  
BISAGRA



80080-35  
BISAGRA



8739-30  
BISAGRA



8934-30  
BISAGRA



8934-25  
BISAGRA



8934-20  
BISAGRA



8375-35  
BISAGRA



8375-30  
BISAGRA



8375-25  
BISAGRA

 **HEBILLAS CON COSCOJA**



5124-40



5017-40C/6



5017-32C/8



5018-32C/8



5019-25C/8



4665-22



5020-20C/8



5022-16C/10



8964-40



8921-40



8589-40



80052-35



80062-30



80050-25



8600-30



8946-25



8600-23



8946-20



8946-16



8566 - 60



8870 - 60



8870 - 50



7404 - 40



8419 - 34



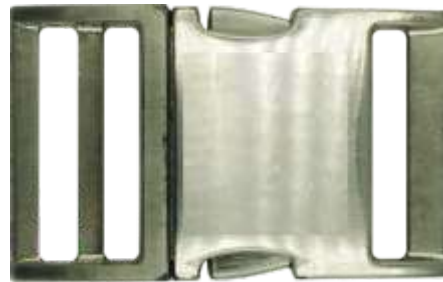
7404 - 32



5638-30



80015 - 30



80060-30  
DOBLE PASADOR



80060 - 30  
SENCILLA



# HEBILLAS DE ENGANCHE



80060 - 25



5079 - 25



8109 - 25



7404-25



7404-20



80060 - 20



80060 - 16



8721 - 16



7640 - 14



80051 - 12



7307 - 10



# HEBILLAS VAQUERAS



8610-25  
PASADOR



80077-20  
PASADOR



80076-15  
PASADOR



80042-10  
PASADOR



8610-25  
PUNTERA



80077-20  
PUNTERA



80076-15  
PUNTERA



80042-10  
PUNTERA



8610-25



80077-20



80076-15



80042-10





# HEBILLAS FIJAS DE PIN O GANCHO



80057 - 35



80036 - 32



80058 - 30



80097 - 25



8844 - 25



8913 - 25



# HEBILLAS FIJAS DE PIN O GANCHO



80034 - 25



80047 - 25



80046 - 20



8841 - 14



8962 - 10



8949 - 40



80009 - 20



80016 - 20



# HEBILLAS CONFECCION Y MILITARES



6025



4538-58  
HEBILLA



4538-58  
PASADOR-1



4538-58  
PASADOR-2



4538-58  
BISAGRA



4557-38



4557-32



4557-25



4558-20



4682-16



4667-50



4670-44



4667-38



4597-38



4597-25



4672-25



8384-25



8384-25  
CON PASADOR



# HEBILLAS CONFECCION Y MILITARES



4692-58



4658-30



4680-25



5104-32



5104-25



4560-40



4560-32



4565-32



4565-25



4689-18



4688-16



4662-22



9035-20



1849-17



**TORNILLOS PARA HEBILLAS**



0443  
ARANDELA  
LISA



0443  
LISA GR.



0443  
LISA PQ.



0443  
HEXAGONAL



0443  
ROMBO



0443  
BISELADO



25023



25030

**PASADORES PARA HEBILLAS**



6116 - 40



8144 - 30



8136 - 20



[www.indutiber.com](http://www.indutiber.com)

**INDUSTRIAS TIBER S.A.**

**CARRERA 72A # 70 -33**

**TEL: 6012236233**

**BOGOTÁ - COLOMBIA**

**info@indutiber.com**

## **ARGOLLAS**

### **CODIFICACIÓN DE REFERENCIAS**

Los códigos de las referencias están compuestos por 4 o 5 dígitos y pueden estar seguidos por un guion y un número que indica la medida útil en milímetros donde van a ser usados.  
Ejemplo: 1934-25 → Argolla 1934 para ser usado con una correa de 25 mm de ancho.

**OCTUBRE 2023**



# ARGOLLAS RECTANGULARES EN ZAMAC



9233-130



9051-60



9051-50



9223-40



9032-38



9123-37



1831-33



9010-32



9181-25



1986-25



9181-20



1930-19



1818-15



9216-15



1913-10



# ARGOLLAS RECTANGULARES EN ZAMAC



9015-30



9015-25



1895-25



1996-25



9015-20



1818-25



9031-25



1895-20



1818-20



1930-40



1930-38



1885-32



9181-30



1930-30



1934-25



1934-20



1773-19  
FUNDIDA



9066-40



9236-35



1772-27





# ARGOLLAS RECTANGulares EN ZAMAC



9225-25



1563-25



1936-25



1838-23



1564-20



1725-20



1573-24



9113-40



1931-32



1572-21



1635-20



1571-19



1572-19



# ARGOLLAS RECTANGULARES EN ALAMBRE



1519-50\*22C/8



1758-50\*15C/8



1758-50\*15C/10



1519-40\*22C/16



1519-40\*22C/8



1519-40\*22C/10



1758-40\*15C/6



1758-40\*15C/8



1758-40\*14C/10



1544-40\*10C/10



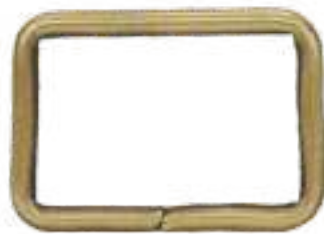
1758-35\*15C/8



1758-32\*15C/10



1519-32\*21C/8



1519-32\*21C/10



1758-32\*15C/8



1530-30\*18C/6



1530-30\*18C/8



1530-30\*18C/10



# ARGOLLAS RECTANGULARES EN ALAMBRE



1526-25\*19C/8



1526-25\*19C/10



9001-20C/18



9001-20C/10



9187-16C/8



1533-19\*12C/8



1533-19\*12C/10



9205-13\*13  
C/12



1903-15\*10  
C/12



1903-15\*10  
C/14



1544-25\*12C/8



1544-25\*12C/12



1544-25\*10C/8



1544-25\*10C/10



1544-25\*10C/12



1772-25\*7C/10



1773-18\*8C/10



9209-22C/14



1806-21\*5C/14



1806-16\*5C/16



9237-8\*4



9238

 **MEDIARGOLLAS EN ZAMAC**



9081 - 70



1886 - 40



1905 - 38



9081 - 38



1886 - 30



1969 - 30



9114 - 25



1693 - 25



1886 - 25



9128 - 25



1969 - 25



9065 - 20



1969 - 20



1886 - 20



9248 - 20



1886 - 15



1883 - 15



1969 - 12

**Ⓛ MEDIARGOLLAS EN ZAMAC**



1568 - 25



9220 - 25



9121 - 25



1884 - 23



25040 - 20



1568 - 20



9028 - 14



9158 - 12



1803 - 10



9079 - 10

**Ⓛ ARGOLLAS DE PASADOR MOVIL EN ZAMAC**



1944 - 25



2662-20



2662-17



# MEDIARGOLLAS EN ALAMBRE



9105-100



1535 - 50 C/6



1535 - 50 C/8



1535/45 C/8



1535 - 40 C/6



1535 - 40 C/8



1535 - 35 C/8



1536 - 30 C/6



1536 - 30 C/8



# MEDIARGOLLAS EN ALAMBRE



1536 - 30 C/10



1538 - 25 C/6



1538 - 25 C/8



1538 - 25 C/10



1538 - 25 C/12



1539 - 20 C/8



1539 - 20 C/10



1539 - 20 C/12



1540 - 19 C/8



1540 - 19 C/10



1540 - 19 C/12



1675 - 16  
C/10



1675 - 16  
C/12



1675 - 16  
C/14



1541-13  
C-12



1541 - 13  
C/14



1949 - 10  
C/14



1542 - 10  
C/14



1542 - 10  
C/16



1947 - 10  
C/16



9211 - 7  
C/16



# ARGOLLAS REDONDAS EN ALAMBRE



1501-130



1501-95C/6



1501-60C/8

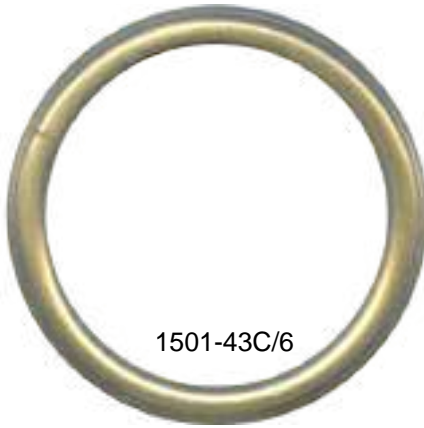




# ARGOLLAS REDONDAS EN ALAMBRE



1501-50C/8



1501-43C/6



1501-43C/8



1502-33C/8



1502-33C/6



1503-33C/10



1504-27C/6



1504-27C/8



1505-27C/10



1506-23C/10



1507-20C/10



1582-16C/12



1511-12C/12



1512-12C/14



1513-10C/14



1513-10C/16



1589-9C/14



9046-8



9085-8C/16



1514-6C/16



9086-3



# ARGOLLAS REDONDAS EN ZAMAC



9230-65



9022-50



1968-40



1956-30



1700-30



1676-25



1753-27



9140-20



1933-20



9119-20



1704-15



1900-15



1754-12



9090-12



1852-8



# ARGOLLAS REDONDAS EN ZAMAC



1888-40



1940-35



1963-35



1888-30



1902-30



1888-25



1945-25



1888-20



9126-18



9129-17



1888-15



## ARGOLLAS OVALADAS EN ZAMAC



1887-30



1887-25



1887-20



1887-15



9033-40



9033-30



1890-30



1890-25



1890-19



1890-15



9122-24



## ARGOLLAS OVALADAS EN ALAMBRE



1544-43C/12



1588-34C/14



1588-26\*4C/12



1588-26\*4C/14



1588-21\*4C/14



1509-28C/8



1509-25C/8



1509-20C/12



## ARGOLLAS TRIANGULARES EN ZAMAC



1889-38



1889-25



1889-20



1889-15



## ARGOLLAS TRIANGULARES EN ALAMBRE



1517-38C/6



1517-38C/8



1517-32C/8



1517-25C/8



9204-22C/13



1738-20C/10



1517-20C/8



1614-16C/12



1550-10C/16



# ARGOLLAS MOSQUETON



1972 - 60



1975 - 40



1972 - 40



1972 - 35



1972 - 25



1975 - 28



1972 - 20



1972 - 17



1989 - 43



9232/40\*15



1976 - 35



# ARGOLLAS PORTAMOSQUETON



9087-45



9087-32



9087-25



1730-25



1730-20



9222 - 40



9219 - 38



9217-25



9052 - 60



9052 - 50



1897 - 40



9067 - 40



9224 - 40



1998 - 40



1625 - 38



9124 - 37



1830 - 34





1625 - 32



1998-32



1897-32



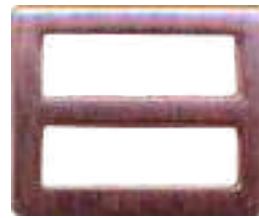
1629 - 32



9061-30



1639 - 25



9165-25



1759 - 25



1897 - 25



9197-20



9165-20



9000 - 18



9197 - 15



# TRAVILLAS MOVIBLES EN ALAMBRE



1520-50C/8  
CON PASADOR



1758-50C/8  
CON PASADOR



1758-50C/10  
CON PASADOR



1520-40C/6  
CON PASADOR



1520-40C/8  
CON PASADOR



1520-40C/10  
CON PASADOR



1758-40C/8  
CON PASADOR



1758-40C/6  
CON PASADOR



1758-40C/10  
CON PASADOR



1544-40C/10  
CON PASADOR



1758-35C/8  
CON PASADOR



1520-32C/8  
CON PASADOR



1520-32C/10  
CON PASADOR



1758-32C/8  
CON PASADOR



## TRAVILLAS MOVIBLES EN ALAMBRE



1758-32C/10  
CON PASADOR



1529-30C/6  
CON PASADOR



1529-30C/8  
CON PASADOR



1529-30C/10  
CON PASADOR



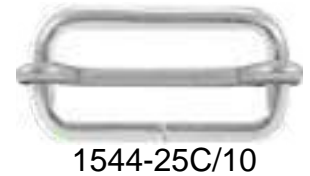
1527-25C/8  
CON PASADOR



1527-25C/10  
CON PASADOR



1544-25C/8  
CON PASADOR



1544-25C/10  
CON PASADOR



1544-25C/12  
CON PASADOR



1544-25  
SOLDADO



9001-20C/8  
CON PASADOR



9001-20C/10  
CON PASADOR



9001-20C/12  
CON PASADOR



1533-19C/8  
CON PASADOR



1533-19C/10  
CON PASADOR



1904-15C/12  
CON PASADOR



1904-15C/14  
CON PASADOR



## TRAVILLAS MOVIBLES EN ZAMAC



9015-30  
CON PASADOR



9015-25  
CON PASADOR



9015-20  
CON PASADOR



[www.indutiber.com](http://www.indutiber.com)

**INDUSTRIAS TIBER S.A.**

CARRERA 72A # 70 -33

TEL: 6012236233

BOGOTÁ - COLOMBIA

info@indutiber.com



57 – 350 748 0733

## **ADORNOS**

### **CODIFICACIÓN DE REFERENCIAS**

Los códigos de las referencias están compuestos por 4 o 5 dígitos y pueden estar seguidos por un guion y un número que indica la medida útil en milímetros donde van a ser usados. Ejemplo: 7576-20 → Adorno 7576 para ser usado con una cinta de 20 mm de ancho.

**OCTUBRE 2023**



# ADORNOS PARA CALZADO



7713



7712



7740



7466



7694



7718



7695



7715



7734



7704



7730



7714



# ADORNOS PARA CALZADO



7741



7759



7731



1207 PQ



7711



7742



7705



7446



7725



7732



7443



3669



0278



0676



# ADORNOS PARA CONFECCION



7370 - GRANDE



7437



7009



1356



7370



7335



10037



7368



7726



7727



7653



0927



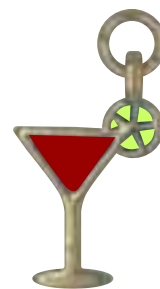
0758



7752



7465  
VESTIDO



7465  
COPA



7463  
ESTRELLA



# ADORNOS PARA CONFECCION



7444



7650



7577-25



7577-16



7271-10



7267-6



7303-12



7303-10



7303-8



7341-10



7576-25



7576-20



7576-16



7272-10



7260-10



7266-10



7266-8



**PLACAS**



0809 - 25



0809 - 20



0809 - 15



0808



0795



6205



0783



10061



10098



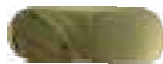
10071



10066



10102



0618



0772

**SLAIDERS**



9249



1789



1810



9174



10070-150



0884-60



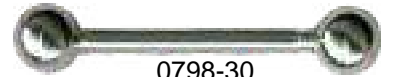
0997-50



0980-35



0784-30



0798-30



0798-17



0784-17



0980-15



0798-12



0784-12



0798  
BOLA



[www.indutiber.com](http://www.indutiber.com)

**INDUSTRIAS TIBER S.A.**

**CARRERA 72A # 70 -33**

**TEL: 6012236233**

**BOGOTÁ - COLOMBIA**

**info@indutiber.com**



**57 – 350 748 0733**

**BROCHES Y CHAPAS**

**OCTUBRE 2023**



# BROCHES



2976



2993



25038



2823



25043



2982



2983



2961



2960



2910



25036



2907



2822



2768



2825



2607  
FANT. TROUQUELADA



2607  
FANT. FUNDIDO



2864



2918



2948



25042



# BROCHES



2989



25037



2710



2711



2862



25041



25047



2915



25011



2932



25032



2743



2687



25031



2578 GR  
IZQUIERDA



2578 GR  
DERECHA



2834 TORNQUETE  
2834 CANDADO  
2834 FANTASIA





# CHAPAS PARA PORTAFOLIO



2627  
CON LLAVE



2628  
CON LLAVE



2651  
CON LLAVE



2837  
CON LLAVE



2926



2857



2776 GR



2627  
SIN LLAVE



2671



2651



25046



2776 PQ



25039



2999



25024



2622



2772



2882



2637



[www.indutiber.com](http://www.indutiber.com)

**INDUSTRIAS TIBER S.A.**

**CARRERA 72A # 70 -33**

**TEL: 6012236233**

**BOGOTÁ - COLOMBIA**

**info@indutiber.com**



**57 – 350 748 0733**

**PORTAMANIJAS,  
CHAPAS PARA CARTERA,  
MANIJAS Y PUENTES**

#### **CODIFICACIÓN DE REFERENCIAS**

Los códigos de las referencias están compuestos por 4 o 5 dígitos y pueden estar seguidos por un guion y un número que indica la medida útil en milímetros donde van a ser usados.  
Ejemplo: 2632-20 → Puente 2632 para ser usado con una cinta de 20 mm de ancho.

**OCTUBRE 2023**



2733



1412



2972



2888



2874



2877



2992



2984-30





2691-22



2618



2502



2503



2874



2917



2888



2990



3666



3676



25013



2985



2998



2977



2731



6043-75



6043-75  
PERFORADA



6044



6044  
PERFORADA



# MANIJAS PARA CARTERA

2705



2746-100cm





**MANIJAS PARA CARTERA**

6176





2547



25005



2558



2632 - 40



2632 - 20  
CON TORNILLO



2631



2937



2966



25045 - 16



2952



[www.indutiber.com](http://www.indutiber.com)

**INDUSTRIAS TIBER S.A.**

CARRERA 72A # 70 -33

TEL: 6012236233

BOGOTÁ - COLOMBIA

info@indutiber.com



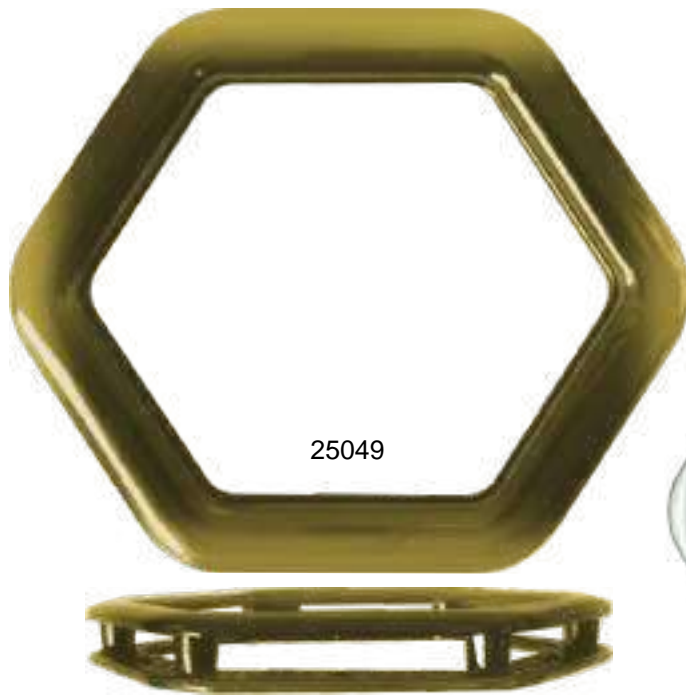
57 – 350 748 0733

# **OJALETES DESLIZADORES Y PIOLINES**

## **CODIFICACIÓN DE REFERENCIAS**

Los códigos de las referencias están compuestos por 4 o 5 dígitos y pueden estar seguidos por un guion y un número que indica la medida útil en milímetros donde van a ser usados.  
Ejemplo: 2656-20 → Ojalete 2656 para ser usado con una cinta de 20 mm de ancho.

**OCTUBRE 2023**



25049



2953-38



2919-30



2792-25



2889-30



2656-20



2656-15



2689-12



2689-10



2656-10



2777-8



2978



2744-10



25018

**DESGLIZADORES**



**PIOLINES**





[www.indutiber.com](http://www.indutiber.com)

**INDUSTRIAS TIBER S.A.**

CARRERA 72A # 70 -33

TEL: 6012236233

BOGOTÁ - COLOMBIA

info@indutiber.com



57 – 350 748 0733

## **ESQUINERAS, PUNTERAS TUBOS Y TANCAS**

### **CODIFICACIÓN DE REFERENCIAS**

Los códigos de las referencias están compuestos por 4 o 5 dígitos y pueden estar seguidos por un guion y un número que indica la medida de ancho en milímetros.

Ejemplo: 4048-70 → Puntera 4048 con una medida de 70 mm de ancho.

**OCTUBRE 2023**



3039-35



3039-30



3039-25



3046



3038



3053



3049



3048



3044



3004



3028



3052



3054



3024



3035



3001



3007



3013-20



3016



3029



3023



3037



3014



3030



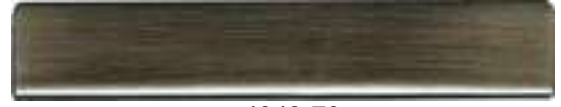
3017



3026



4048-90



4048-70



4048-50



4050-30  
PUNTERA LISA



3502-40



3503-32



3504-25



4060



3557



4069



4066-15



4068



4067-50  
PUNTERA CON  
ARGOLLA 1923



4071



3644



3549



3508



3548



3547



3598



3512



3671



3664



3642



3638 LISO



3674 - 16



3619



3679



3616



3597



3640-10



1935



3680



3670



3663



3606



3645



3593



3656



3596



3647-5



2757



3661



3660



3665



3681



3682



[www.indutiber.com](http://www.indutiber.com)

**INDUSTRIAS TIBER S.A.**

CARRERA 72A # 70 -33

TEL: 6012236233

BOGOTÁ - COLOMBIA

info@indutiber.com



57 – 350 748 0733

# **LLAVEROS Y ARGOLLAS LLAVERO**

## **CODIFICACIÓN DE REFERENCIAS**

Los códigos de las referencias están compuestos por 4 o 5 dígitos y pueden estar seguidos por un guion y un número que indica la medida en milímetros.

Ejemplo: 6301-30 → Argolla llavero 6301 con una medida interior de 30 mm.

**OCTUBRE 2023**



1999



1781



1644



1821 - 30



9005



1953



7752  
ARMADO



1671  
C/ARG



1671



9132



1766



# ARGOLLAS LLAVERO



6301-32



6301-32  
ARMADA



6302-30



6302-30  
ARMADA



6301-25



6301-25  
ARMADA



6302-25



6302-25  
ARMADA



6302-20



6302-20  
ARMADA



6301-20



6301-20  
ARMADA



6301-13



6301-10



6301-6



[www.indutiber.com](http://www.indutiber.com)

## **INDUSTRIAS TIBER S.A.**

**CARRERA 72A # 70 -33**

**TEL: 6012236233**

**BOGOTÁ - COLOMBIA**

**info@indutiber.com**



**57 – 350 748 0733**

# **GANCHOS**

### **CODIFICACIÓN DE REFERENCIAS**

Los códigos de las referencias están compuestos por 4 o 5 dígitos y pueden estar seguidos por un guion y un número que indica la medida del ancho en milímetros.

Ejemplo: 6022-17 → Gancho 6022 con una medida 17 mm de ancho.

**OCTUBRE 2023**





# GANCHOS



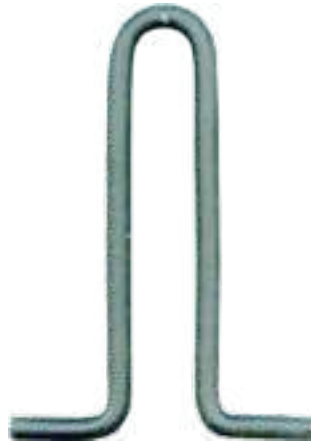
6016 PORTA VESTIDOS



6016  
SUJETADOR



3020



6047



6051



6046



6028-25  
LATA



6012



# GANCHOS PORTACELULAR



6022-22



6022-17



6022-13\*65



6022-13\*50  
PEQUEÑO



6102